



pulverizador 2 (litros)
pulverizador 8 (litros)
pulverizador 12 (litros)

BOMBA ESPECIAL DE PRESIÓN PARA PULVERIZAR PRODUCTO QUÍMICO

APLICACIONES

- Limpieza con TQ DESCANET, TQ DESCANET FORT.
- Impermeabilización con TQ PROTEC F y TQ PROTEC F OIL.
- Impregnación con TQ DESNOL, TQ DESNOL COSMETIC, TQ CURATEC, TQ CURATEC W, TQ UNIFIX y TQ IMPRIMACION CERAMIC.
- Consolidación con TQ SOP PROTEC, TQ FIJATEC LINE y TQ SOP 1 CERA.

TQ PULVERIZADOR 12 (litros)

TQ PULVERIZADOR 2 (litros)

TQ PULVERIZADOR 8 (litros)



TQ pulverizador 2, 8 y 12 (litros)

BOMBA ESPECIAL DE PRESIÓN PARA PULVERIZAR PRODUCTO QUÍMICO

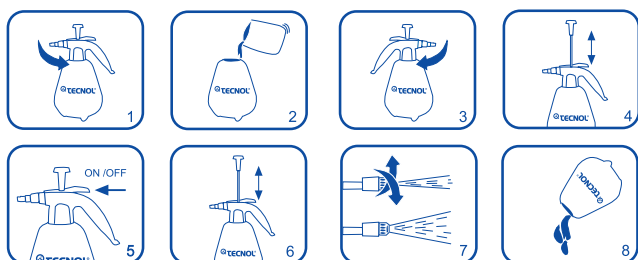
FICHA TÉCNICA

	TQ PULVERIZADOR 2 (litros)	TQ PULVERIZADOR 8 (litros)	TQ PULVERIZADOR 12 (litros)
Capacidad máxima	2 L	8 L	12 L
Largo de manguera	-	120 cm	125 cm
Presión permitida	3 Bar	3 Bar	3 Bar
Temperatura máxima	máx. 45°C	máx. 50°C	máx. 45°C

MODO DE EMPLEO

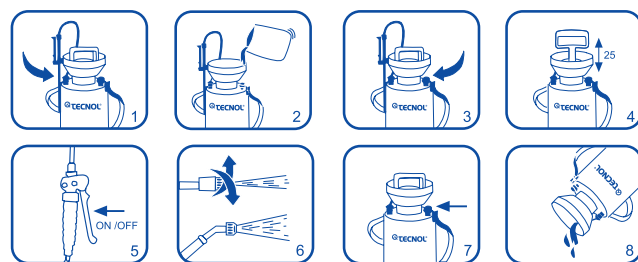
TQ PULVERIZADOR 2 (litros)

1. Desenroscar la parte superior en dirección contraria a las agujas del reloj.
2. Llenar con el líquido deseado hasta la línea que marca Máx. en la botella.
3. Enroscar la bomba del pulverizador en dirección a las agujas del reloj.
4. Bombear el atomizador hasta sentir resistencia.
5. El pulverizador trabajará cuando se apriete el disparador.
6. Volver a bombear el atomizador para continuar pulverizando a presión.
7. Ajustar el control del interruptor para lanzar el chorro.
8. Vaciar la botella.



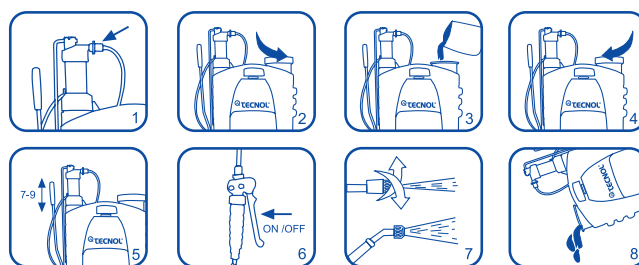
TQ PULVERIZADOR 8 (litros)

1. Desenroscar la bomba de la sulfatadora en dirección contraria a las agujas del reloj.
2. Llenar con el líquido deseado hasta la línea que marca Máx. en la botella.
3. Enrosca la bomba de la sulfatadora en dirección a las agujas del reloj.
4. Bombear el atomizador sobre 7 - 9 veces.
5. La sulfatadora trabajará cuando se apriete el disparador.
6. Ajustar el control del interruptor para lanzar el chorro.
7. Siempre liberar la presión de la sulfatadora cuando se haya terminado el trabajo.
8. Vaciar la botella.



TQ PULVERIZADOR 12 (litros)

1. Revisar la conexión de la manguera.
2. Desenroscar la bomba de la sulfatadora en dirección contraria a las agujas del reloj.
3. Llenar con el líquido deseado hasta la línea que marca Máx. en la botella.
4. Enroscar la bomba de la sulfatadora en dirección a las agujas del reloj.
5. Bombear el atomizador sobre 7 - 9 veces.
6. La sulfatadora trabajará cuando se apriete el disparador.
7. Ajustar el control del interruptor para lanzar el chorro.
8. Vaciar la botella.



PRESENTACIÓN Y ALMACENAJE

TQ PULVERIZADOR 2 (litros), TQ PULVERIZADOR 8 (litros) y TQ PULVERIZADOR 12 (litros), se presentan con un packaging idóneo para su perfecta conservación.

PRECAUCIONES DE USO

- Siempre llevar vestimenta de protección, guantes y mascarilla.
- Evitar rociar cuando el viento sea fuerte.
- Si se utiliza la sulfatadora en condiciones de viento, hacerlo siempre separando lo máximo posible la lanza del cuerpo de la persona.
- Siempre libere la presión antes de rellenar, poner en funcionamiento o guardar.
- No dejar la sulfatadora desatendida mientras tenga presión.
- Lavar completamente después del uso.

Esta ficha técnica sirve, al igual que todas las demás recomendaciones e informaciones técnicas, únicamente para la descripción de las características del producto, forma de empleo y sus aplicaciones. Los datos e informaciones reproducidos se basan en nuestros conocimientos técnicos obtenidos en la bibliografía, ensayos de laboratorio y en la práctica. Los consumos y dosificaciones que figuran en esta ficha técnica se basan en nuestra propia experiencia, por lo que pueden sufrir variación debido a las diferentes condiciones de las obras. Los consumos y dosificaciones reales deberán determinarse en la obra mediante ensayos previos y son responsabilidad del cliente.

No serán de nuestra responsabilidad otras aplicaciones del producto que no se ajusten a las indicadas. La presente ficha técnica pierde su validez con la aparición de una nueva edición. Debe consultarse con nuestro departamento técnico cualquier duda o aplicación adicional no prevista en la ficha técnica. Garantizamos nuestros productos en caso de defectos en la calidad de fabricación de los mismos, siendo de nuestra responsabilidad tan sólo la de reingresar el valor de la mercancía suministrada. Respetar el modo de empleo temperatura mín. de aplicación + 5°C. Esta ficha fue establecida y corregida el 1.6.2008