

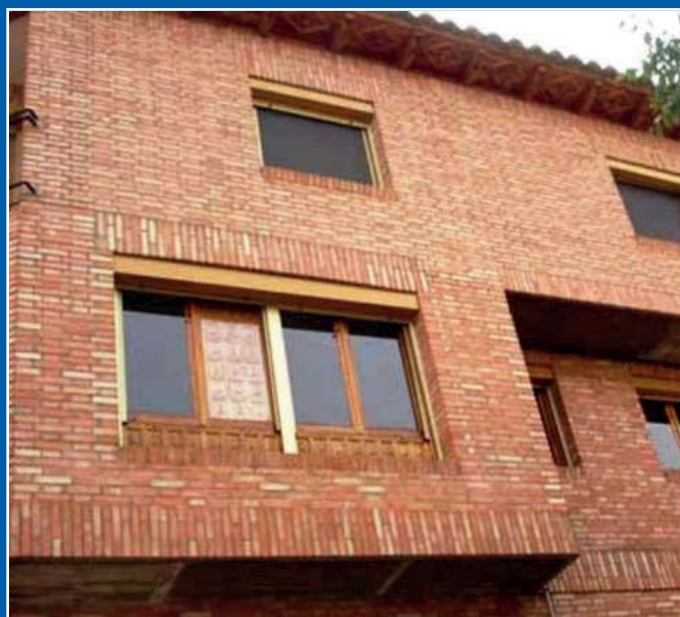


imper incoloro

LÁMINA ACRÍLICA TRANSPARENTE

APLICACIONES

Tratamiento incoloro que mantiene el aspecto inicial de la superficie. Producto con adherencia sobre los soportes habituales en la construcción: cemento, ladrillo, teja, piedra, entre otros.



TQ imper incoloro

LÁMINA ACRÍLICA TRANSPARENTE

FICHA TÉCNICA

Contenido en sólidos	31%
Resina	Copolímeros de esteres acrílico-estireno
Coalescentes (soldadores).....	Éteres del ácido adípico
Elasticidad	Aproximadamente > 300%
Resistencia al lavado	9-10.000 pasadas (norma ASTM: D-2486)

PROPIEDADES

- Aplicable en interiores y exteriores.
- Apto superficies verticales y horizontales.
- Buena elasticidad y adherencia.

MODO DE EMPLEO

Preparación general y del soporte:

Los soportes deben estar bien secos y limpios de polvo, grasas, etc., deberán tener un desnivel mínimo del 3% y tener realizadas juntas de dilatación mínimo cada 25 m² u 8 metros lineales.

En superficies ya pintadas: Eliminar toda la pintura deteriorada o de baja calidad con TQ DEGATEC PASTA y proceder a una limpieza general. Si existieran musgos o algas, deben ser eliminados con TQ DESCANET BIF, un buen enjuague del soporte y una vez completamente seco proceder a su pintado. En el caso de superficies polvorientas, blanquecinas o harinadas, proceder a una reparación previa del soporte eliminando las partes desprendibles y reparando el soporte consiguiendo una resistencia del mismo superior a 250kg/m².

Homogeneizar convenientemente el producto antes de aplicar mediante un mezclador mecánico con batidora a bajas revoluciones. Aplicar TQ IMPER INCOLORO puro en cuatro manos mínimo, cruzando las capas entre manos para una óptima distribución y esperar un mínimo de 8 horas entre capas asegurándonos que la anterior esté completamente seca.

PRECAUCIONES DE USO

Endurecimiento total de la lámina líquida mínimo 7 días, antes de este periodo la lámina no está completamente curada y mantiene un elevado "tacking" que podría ocasionar un precoz deterioro.

Evitar aplicar el producto con tiempo lluvioso, muy húmedo, frío, caluroso o ventoso. No utilizar nunca en superficies horizontales en caso de existir presión hidrostática, bajo el nivel freático o en situaciones de contacto permanente con el agua. No tapa las fisuras del soporte.

Se puede aplicar sobre fábrica de ladrillo cerámico o calcáreo, pero nunca sobre fábrica de ladrillo vitrificado. Se suministra listo para su uso, no debiéndose diluir. El producto se puede aplicar en terrazas con un desnivel mínimo del 3% y no transitable.

La exposición permanente del producto a los factores atmosféricos produce un envejecimiento más rápido, así como la utilización de agentes de limpieza con un pH que no sea neutro.

En caso de requerimientos estéticos estrictos, se recomienda la realización de pruebas previas, ya que se puede producir un oscurecimiento del soporte.

TQ IMPER INCOLORO es una pintura acrílica de baja viscosidad que no ofrece una garantía de estanqueidad e impermeabilización de cubiertas, para garantizar la impermeabilización utilizar TQ IMPER o TQ IMPERTEC.

La información contenida en esta ficha debe servir de guía al usuario; no pretenden ser completa y se presenta sin compromiso. Los datos, recomendaciones e instrucciones que se dan son los obtenidos en ensayos de laboratorio y la propia experiencia de la compañía.

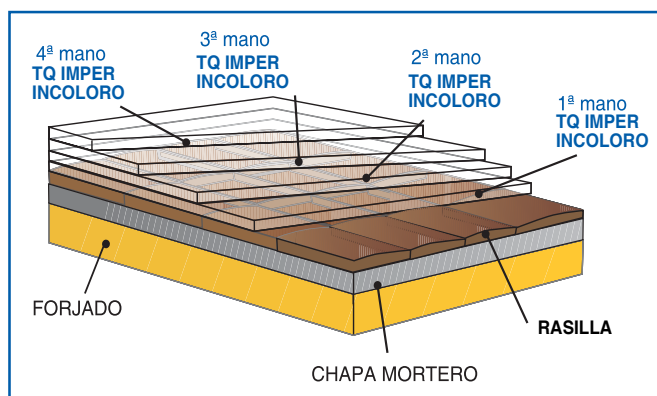
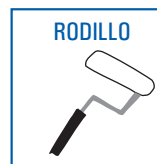
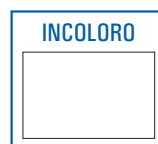
RENDIMIENTO

TQ IMPER INCOLORO deberá aplicarse un mínimo de 2kg/m², en cuantas manos sea necesario. Para mejorar la adherencia y el aspecto final es aconsejable estirar mucho las capas.

PRESENTACIÓN Y ALMACENAJE

TQ IMPER INCOLORO se presenta en envases herméticos homologados de acuerdo con las directrices de la UE, para el envasado y almacenaje de productos químicos.

Este producto deberá estar, durante su almacenamiento, a una temperatura ambiente de 5°C a 50°C.



Esta ficha técnica sirve, al igual que todas las demás recomendaciones e informaciones técnicas, únicamente para la descripción de las características del producto, forma de empleo y sus aplicaciones. Los datos e informaciones reproducidos se basan en nuestros conocimientos técnicos obtenidos en la bibliografía, ensayos de laboratorio y en la práctica. Los consumos y dosificaciones que figuran en esta ficha técnica se basan en nuestra propia experiencia, por lo que pueden sufrir variación debido a las diferentes condiciones de las obras. Los consumos y dosificaciones reales deberán determinarse en la obra mediante ensayos previos y son responsabilidad del cliente.

No serán de nuestra responsabilidad otras aplicaciones del producto que no se ajusten a las indicadas. La presente ficha técnica pierde su validez con la aparición de una nueva edición. Debe consultarse con nuestro departamento técnico cualquier duda o aplicación adicional no prevista en la ficha técnica.

Garantizamos nuestros productos en caso de defectos en la calidad de fabricación de los mismos, siendo de nuestra responsabilidad tan sólo la de reingresar el valor de la mercancía suministrada. Respetar el modo de empleo temperatura mín. de aplicación + 5°C. Esta ficha fue establecida y corregida el 1.6.2008