



AISLAMIENTO ACÚSTICO PARA TRASDOSADO DE MUROS EXTERIORES Y DIVISORIAS MUROS - TABIQUERÍA

TO TECNOACUSTIC es un complejo formado por una lámina de caucho sintético, EPDM, de 3,5 Kg/m² (1,8mm espesor) que tiene adherida por una de sus caras una lámina de fieltro de fibras textiles de algodón aglomeradas con resina termo-endurente de 10 mm de espesor.

APLICACIONES

Mejora el aislamiento acústico cuando se coloca en las cámaras de tabiquería de doble hoja, húmeda o seca y en las cámaras de trasdosados así como en techos y fachadas ventiladas.



TQ tecnoacustic

AISLAMIENTO ACÚSTICO PARA TRASDOSADO DE MUROS EXTERIORES Y DIVISORIAS MUROS - TABIQUERÍA

FICHA TÉCNICA

● Peso	4,700 Kg/m ²
● Espesor	11,8 mm aproximado
● Color	Negro y verde
● Flamabilidad	clasificación M-2

PROPIEDADES

Atenúa el ruido aéreo. **TQ TECNOACUSTIC** actúa como aislamiento acústico gracias a las propiedades viscoelásticas del EPDM y la absorción acústica del fieltro, consiguiendo atenuar las transmisiones de ruido aéreo a través de los cerramientos. El sistema basa su comportamiento en la combinación de una membrana resonadora pesada y con mucha elasticidad que aporta un alto amortiguamiento, pegado a una capa de fonoabsorbente, lo que hace que se origine un fuerte cambio de impedancias en el sistema y por lo tanto una reducción de ruido transmitido en todo el ancho de banda audible, en baja frecuencia por el efecto resonador del EPDM y en medias y altas frecuencias por el efecto de la absorción del fieltro. Mejora el confort de la estancia.

MODO DE EMPLEO

TQ TECNOACUSTIC se suministra en rollos de 1 m de ancho y 5 m de largo. Fácil de transportar. Se corta con un cúter y no son necesarias herramientas especiales para su colocación.

En trasdosados de muros exteriores con muro de ladrillo:

1. Levantar una de las hojas.
2. Instalar TQ TECNOACUSTIC en la cámara de aire con el fieltro de cara la pared. Sujetar con TQ ANCLAJE TECNOTERMIC, (2 arriba, 1 en el centro y 2 abajo). La aplicación de TQ TECNOACUSTIC debe ser homogénea en todo el cerramiento. La lámina EPDM debe quedar orientada al interior de la estancia.
3. Levantar el otro muro de ladrillo.
4. Enyesar las dos caras exteriores del muro.

En sistemas trasdosados directos con placa de yeso laminado

1. Levantar una de las hojas.
2. Antes de su instalación, cortar TQ TECNOACUSTIC en las dimensiones requeridas.
3. Instalar TQ TECNOACUSTIC en la cámara de aire de abajo hacia arriba, fijando con arandelas y tornillos autoroscables, los mismos de la fijación de la placa de yeso laminado. La lámina de EPDM debe quedar orientada al trasdosado.
4. Atornillar la placa de yeso laminado a la perfilaría metálica.

ATENUACIÓN ACÚSTICA

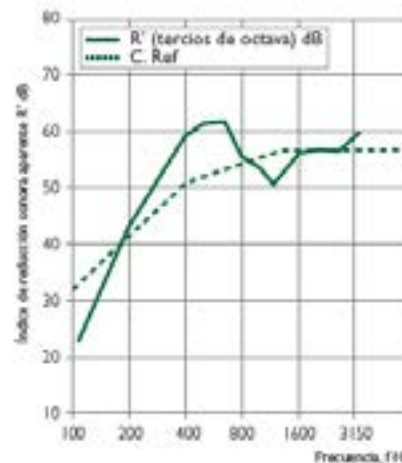
TQ TECNOACUSTIC instalado entre el muro de ladrillo de 14 cm y estructura metálica en la que se monta una placa de yeso laminado de 13 mm, da el siguiente resultado de reducción acústica:

$$R' (C, Ctr) = 52 (-2; -6) \text{ dB ISO 717-2}$$

Atenuación acústica a ruido aéreo más aislamiento térmico con menor espesor, lo que permite el paso de instalaciones.

Esta ficha técnica sirve, al igual que todas las demás recomendaciones e informaciones técnicas, únicamente para la descripción de las características del producto, forma de empleo y sus aplicaciones. Los datos e informaciones reproducidos se basan en nuestros conocimientos técnicos obtenidos en la bibliografía, ensayos de laboratorio y en la práctica. Los consumos y dosificaciones que figuran en esta ficha técnica se basan en nuestra propia experiencia, por lo que pueden sufrir variación debido a las diferentes condiciones de las obras. Los consumos y dosificaciones reales deberán determinarse en la obra mediante ensayos previos y son responsabilidad del cliente.

Fabricado con la garantía de: T.Q. TECNOL, S.A.



SOLUCIÓN CONSTRUCTIVA

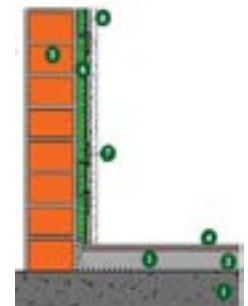
Tabiquería mixta.

Suelo

1. Forjado.
2. Aislamiento acústico: TQ TERMOIMPACTO
3. Capa de recocado de mortero de 5 cm.
4. Pavimento.

Cerramiento vertical

5. Ladrillo panal de 12 cm de espesor, acabado interior con revoco de mortero de 1 cm.
6. Aislamiento acústico, material multicapa, lámina de TQ TERMOACUSTIC
7. Perfilaría metálica de 30 mm.
8. Placa de yeso laminado.



PRECAUCIONES DE USO

Mantener el producto en un lugar ventilado y alejado de fuentes de calor. Proteger el producto de la luz solar y de fenómenos atmosféricos en general. No almacenar a la intemperie.

Mantener a temperaturas entre 0° y 40°. Proteger de contaminaciones de polvo y arena.

No es recomendable remontar unos palets sobre otros durante largos periodos de tiempo.

Las indicaciones de esa ficha técnica son de tipo general y deben adaptarse a cada caso particular según condiciones específicas. Por desconocer TECNOL dichas condiciones en cada aplicación, no puede aceptar responsabilidades sobre sus resultados.

No serán de nuestra responsabilidad otras aplicaciones del producto que no se ajusten a las indicadas. La presente ficha técnica pierde su validez con la aparición de una nueva edición. Debe consultarse con nuestro departamento técnico cualquier duda o aplicación adicional no prevista en la ficha técnica.

Garantizamos nuestros productos en caso de defectos en la calidad de fabricación de los mismos, siendo de nuestra responsabilidad tan sólo la de reingresar el valor de la mercancía suministrada. Respetar el modo de empleo temperatura mín. de aplicación + 5°C. Esta ficha fue establecida y corregida el 1.6.2008

Tel. 902 333 351

Fax 902 333 352

www.tecnol.es