

Masilla Poliéster FV

Masilla de poliéster espatulable con fibra de vidrio

Enmasillado y reparación de medias y grandes imperfecciones en múltiples soportes. Espesor aplicable: de 0,1 mm a 15 mm.



Aplicaciones

Reparación de:

- » Pavimentos industriales
- » Náutica
- » Vehículos isotérmicos
- » Portones y remolques
- » Depósitos
- » Piscinas y cisternas

En soportes:

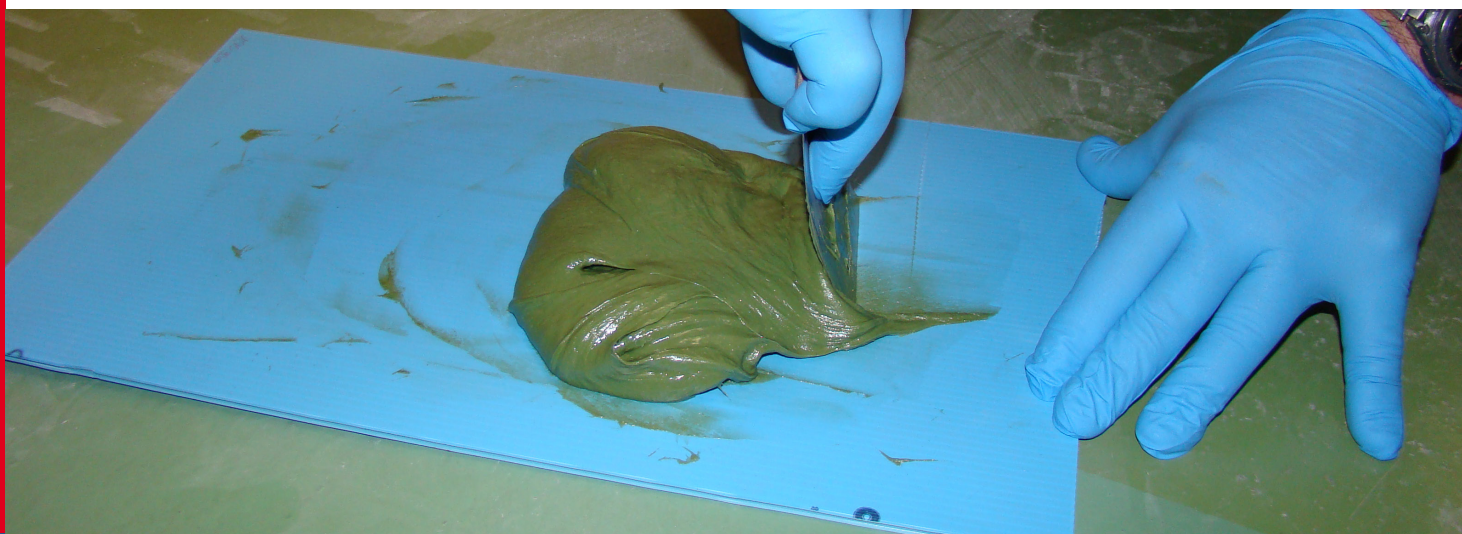
- » Morteros y hormigones
- » Chapa
- » Carroceras vehículos
- » Poliéster
- » Fibra de vidrio
- » Madera

Gran resistencia mecánica

Gran resistencia
termo-química

Espesores medios
y grandes

Tratamiento de superficies



TECNOL®

Propiedades

Flexibilidad	Buena
Resistencia mecánica	Muy buena
Resistencia termo-química	Muy buena
Adherencia	Muy buena
Espesor aplicable	0,1 mm - 15 mm
Aplicación	Fácil
Acabado superficial	Bueno
Facilidad de lijado	Bueno
Tipo de abrasivo lijado	Medio

Precauciones de uso

No aplicable sobre Polipropileno o Polietileno, ni sobre acabados termoplásticos.

FORMATO

750 ml (A+B)

RENDIMIENTO

**Proporcional al hueco
o fisura a rellenar**

Modo de empleo

1. La superficie sobre la que se va aplicar debe estar **lijada, desengrasada y seca**.
2. **Mezclar base y catalizador** según temperatura ambiente:

Temperatura	% en peso de catalizador
Menos de 10 °C	3 - 3,5 %
Entre 10 y 20 °C	2 - 2,5 %
Más de 20 °C	1 - 1,5 %

3. Aplicar a temperaturas por encima de **5 °C**.
4. **Aplicar TQ MASILLA POLIESTER y dejar secar 20 minutos** (para temperatura = 20 °C). En caso de secado con infrarrojos (IR) es suficiente dejar secar 5 minutos.
5. Una vez seco, lijar para el rebaje del producto utilizando abrasivos de **grano 40, 80**.
6. **Se puede empezar a lijar un poco antes del endurecimiento total del producto**, para facilitar el trabajo.



Ficha técnica

Naturaleza del producto	Poliéster + Fibra de vidrio
Fibras	& mm
Aspecto	Mate
Viscosidad	1.300.000 – 1.500.000 CP a 20°C
Peso específico aproximado	1,680 kg/l
Mezcla peso	100 (A, envase metálico, base) 2 - 3 (B, tubo plástico, catalizador)
Pot-life (tiempo de vida de la mezcla)	8 – 10 minutos a 20°C
Tiempo entre manos	Intervalos 8 – 10 minutos
Espesor aplicable (por capa)	De 0,1 mm a 15 mm
Secado al tacto	15 minutos (20° C)
Pintable al cabo de	20 min. (20° C)
Secado completo	35 – 40 minutos después de la aplicación (20°C)
Lijado manual seco, tipo granulometría	P 40, P 80
Lijado mecánico (orbital) seco, tipo granulometría	P 40, P 80