

TQ Masilla Epoxi Water

Masilla bicomponente exenta de disolventes aplicable bajo agua



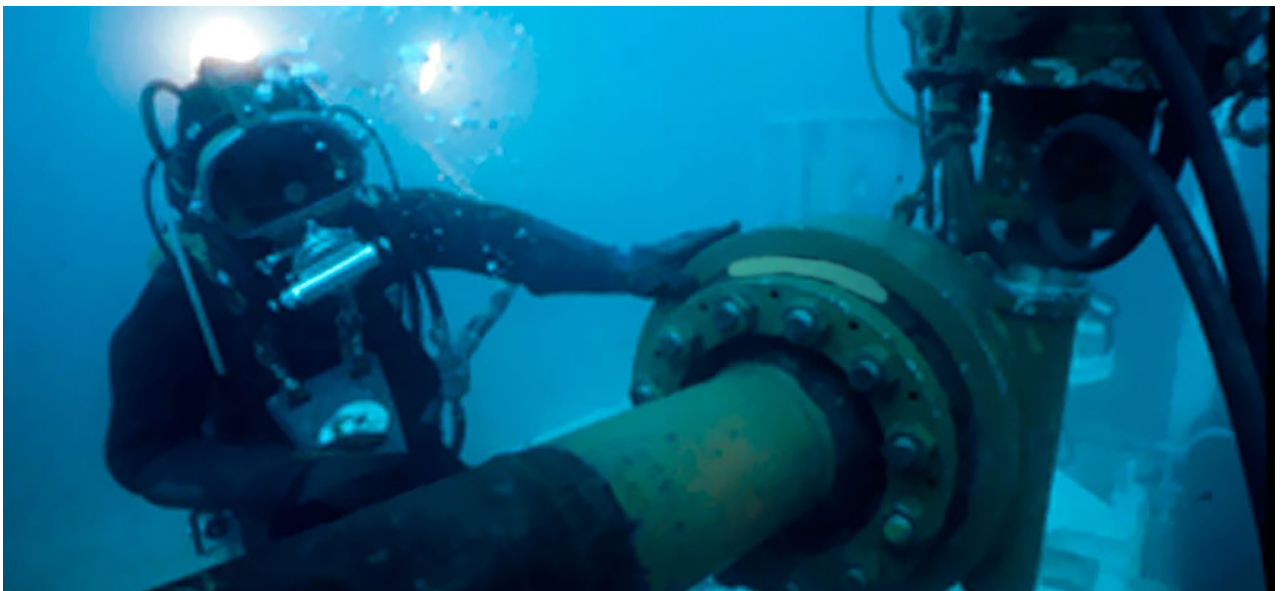
Aplicaciones

- › Superficies húmedas o sumergidas en agua dulce o salada
- › Soportes verticales u horizontales, material tixotrópico.
- › En soportes de hormigón y acero.

Uso directo bajo agua

Fácil manejo

Proporción
de la mezcla 1 a 1



Modo de empleo

- › 1. Limpiar el soporte de impurezas, grasas y desmoldeantes. En superficies metálicas de ambientes marinos, la limpieza se hará con chorro de arena, sobre y bajo la línea de flotación.
- › 2. Extraer con guantes humedecidos en agua la misma cantidad de componente A y B.
- › 3. Mezclar manualmente hasta que el color quede homogéneo y no haya ninguna veta de distinto color.
- › 4. Aplicar sobre la superficie húmeda o sumergida.

Rendimiento

Aproximadamente 1,70 gr/cm³ de la mezcla.

Precauciones de uso

- › En caso de contacto con el producto, lavar la zona con abundante agua caliente y jabón. No debe usarse disolventes para la limpieza corpórea. La aplicación debe hacerse mediante guantes.

Tiempo de vida de la mezcla (POT-LIFE)		
3,5 - 4 horas a 10°C	2,5 - 3 horas a 15°C	1,5 - 2 horas a 20°C

*Datos obtenidos con una masa de 200 gr

Función

- › Bicomponente
- › Exento de disolvente
- › Aplicable bajo el agua

Función

- › Reparación de grietas, recubrimiento, relleno o adhesivo.
- › Recubrimiento antioxidante sobre hierro en ambientes atmosféricos adversos.

Presentación y almacenaje

- › Conservar en sus envases originales herméticamente cerrados y en lugar fresco y seco, no se deben almacenar a la intemperie, ni someterlos a grandes variaciones de temperatura (entre 10°C y 30°C). Preservar de las heladas.

Productos Complementarios

- › TQ Masipol
- › TQ Guante Nitrilo
- › TQ Masitop
- › TQ Sella Water

Ficha técnica

	Componente A	Componente B
Color	Amarillo / verde	Azul
Consistencia	Pastosa	Tixotrópica
Densidad	1,7 g/cm ³	1,7 g/cm ³
PROPIEDADES DE LA MEZCLA		
Color		Verdoso
Densidad		1'7 grs./cm ³
Dureza Shore D		75
Resistencia a la Flexión, ASTM D-790		232 kg/cm ²
Resistencia a la tracción, ASTM D-638		166 kg/cm ²
Elongación a la rotura, ASTM D-638		1.9%
Absorción H ₂ O,UNE 53028 %		0'62 %
Absorción H ₂ O,UNE 53028 gr/cm		21.65 x 10 ⁻⁴ gr/cm
Resistencia a la compresión, ASTM D-695		433 kg/cm ²
Temperatura de transición vítrea (T _g), DSC		82 °C
Rigidez dieléctrica, ASTM D-149, 125 mm		25 KV/mm
Resistencia volumétrica, ASTM D-257	5.7 x 10 ¹³ Ohm x cm	
Resistencia superficial ASTM D-257		7.2 x 10 ¹² Ohm
Factor de disipación ASTM D-150, 1 KHz a 25 °C		0.0175