

TQ Mordur Plus

Mortero de reparación 3 en 1

Mortero de reparación estructural de fraguado rápido. Aditivado con polímeros acrílicos, capaz de proporcionar una protección adicional en ambientes agresivos con alto contenido en cloruros y sulfatos. Cumple la normativa máxima de reparación estructural R3.



Propiedades

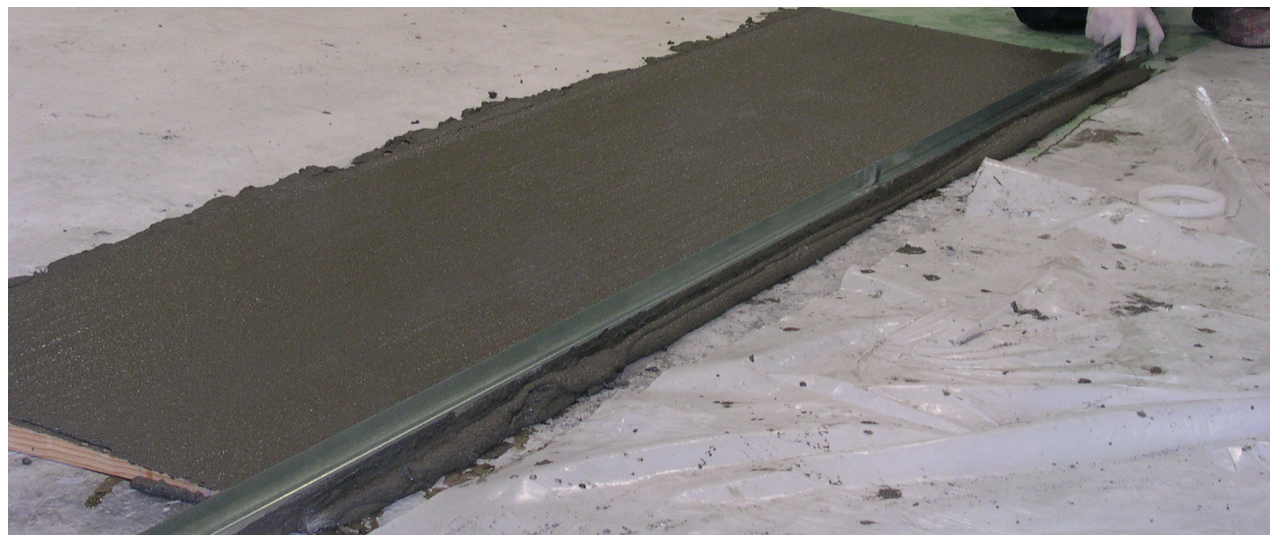
- › Inhibidor de la corrosión de armaduras
- › Potenciador de la adherencia
- › Reparación estructural y estética hormigón



Fraguado rápido

Excelente adherencia
sobre acero y hormigón

Gran tixotropía



Modo de empleo

› **SOPORTE:** Limpio, exento de aceites, grasas, polvo, restos de desencofrantes, pinturas antiguas, etc. Duro y consistente; sondear con un martillo la superficie para detectar las zonas mal adheridas. Picar y eliminar todas las zonas defectuosas, formando aristas rectas en las zonas tratadas.

Rendimiento

Se precisan **1,7 kg por m² y 1 mm de espesor**

Formato

25 kg



Aplicaciones

Reparaciones estructurales con un solo producto:

› Vigas, pilares, cantos de forjados y voladizos.

Reparación estética no estructural:

› Escaleras, rampas, molduras, etc.

Aplicación

A) COMO INHIBIDOR CORROSIÓN Y PUENTE DE UNIÓN (BROCHA)

› **1. Amasar:** con batidor eléctrico hasta obtener un aspecto líquido sin grumos, aproximadamente **6,66 litros de agua por saco de 25 Kg.**

› **2. Aplicar imprimación:** con brocha sobre toda la superficie a reparar, con un **espesor mínimo de 2 mm** en cualquier punto de la aplicación.

NOTA: Esta imprimación aumenta la adherencia de los morteros en un 40%.

B) PARA REPARACIÓN ESTRUCTURAL DE HORMIGÓN (LLANA)

› **1.** Si hemos aplicado imprimación con TQ MORDUR PLUS, **esperar aproximadamente 60 minutos.**

› **2. Amasar:** con batidor eléctrico hasta obtener un aspecto homogéneo totalmente tixotrópico y sin grumos, aproximadamente con **4,58 litros de agua por saco de 25 Kg.**

› **3. Aplicar:** con paleta o llana, rellenar y compactar con un espesor mínimo de 2 mm y un **espesor máximo de 4 cm.** Para espesores mayores dejar endurecer la 1ª capa unos 30 min. y aplicar otra capa.

Productos Complementarios

› TQ Mallatec 10

› TQ Llana dentada 8*8

› TQ Nivel 80 cm

› TQ Plastec

Ficha técnica

Amasado para puente de unión y anti-corrosivo	6,66 L/saco 25 kg		
Amasado para mortero de reparación	4,58 L/saco 25 kg		
Vida de la masa (pot life)	30 minutos		
Espesor de aplicación por capa	de 2 a 40 mm		
Tiempo inicial de fraguado	60 min		
Tiempo final de fraguado	80 min		
Granulometría	< 0,5 mm		
Adherencia sobre hormigón	≥1,5 MPa		
	1 DÍA	7 DÍAS	28 DÍAS
Resist. compresión.	6 N/mm ²	20 N/mm ²	30 N/mm ²
Resist. flexotracción	1,7 N/mm ²	4,3 N/mm ²	6,5 N/mm ²