



# impritec capilar

## IMPRIMACIÓN EPOXI PARA APLICACIÓN SOBRE PARAMENTOS CON PRESENCIA DE HUMEDAD POR CAPILARIDAD

### APLICACIONES

Superficies que van a ser revestidas con morteros o resinas epóxicas y poliuretánicas que sufren problemas de humedad capilar.

### USOS

- ✓ Suelos industriales
- ✓ Depósitos
- ✓ Sótanos
- ✓ Piscinas

### PROPIEDADES



Excelente adherencia sobre mortero y hormigones húmedos



Gran poder de penetración



Ausencia de disolventes



SECO EN **10 HORAS**

### MODO DE EMPLEO

#### PREPARACIÓN DEL SOPORTE:

Las superficies deben estar limpias, aspiradas y sin agua encharcada.

#### APLICACIÓN DEL PRODUCTO:

1. Mezclar ambos componentes mecánicamente. Relación de dosificación, componente A:2; componente B:1
2. Aplicar sobre el paramento de hormigón.
3. Para aumentar la adherencia de la 2ª capa, es recomendable espolvorear TQ ARENILLA CUARZ FI mientras la imprimación aún está fresca.
4. Limpieza de utensilios con TQ ADIPOX.

### PRECAUCIONES DE USO

- No aplicar a temperaturas inferiores a 3°C
- No aplicar con presencia de humedades freáticas
- No aplicar con humedades superiores al 80%.

### DATOS TÉCNICOS

- Tiempo entre capas ..... 10 horas (según humedad y temperatura)
- Tiempo para abrir al tránsito ..... 24-48 horas
- Curado total ..... 7 días
- Tiempo abierto de la mezcla (vida útil).....45-60 minutos a 20°C
- Color ..... Incoloro

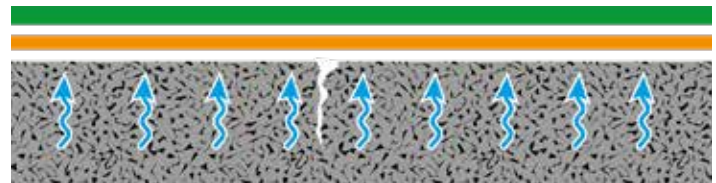
RENDIMIENTO:

**3,5 - 5 m<sup>2</sup> /kg**

### ¿QUÉ ES LA HUMEDAD CAPILAR?

Los **materiales** empleados en la construcción son **porosos y absorben el agua** presente en el terreno, que **penetra** en las cimentaciones y/o muros por los **capilares** del material. El agua que entra por capilaridad ejerce una **presión baja** y no suele provocar la aparición de charcos, sino de **manchas** por humedad.

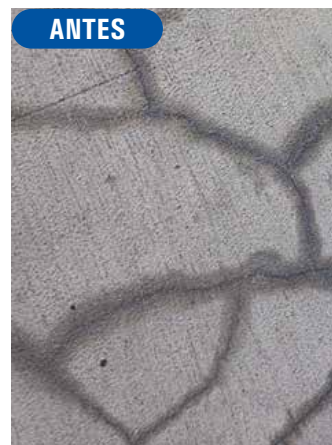
### ESQUEMA DE APLICACIÓN



1. Acabado
2. TQ IMPRITEC CAPILAR
3. Superficie Hormigón
4. Humedad capilar



ANTES



DESPUÉS



INCOLORO



BROCHA



RODILLO

