



## LIMPIADOR MULTIUSO PARA BAÑOS

Tecnología de tensioactivos y secuestrantes avanzada que permite una fuerte limpieza en cualquier superficie a tratar en un baño.

### APLICACIONES

- Juntas de azulejos
- Acero inoxidable/cromado
- Azulejos
- Puertas de ducha
- Bañeras/Bañeras plásticas
- Mamparas
- Porcelana
- Objetos de fibra de vidrio
- Grifería

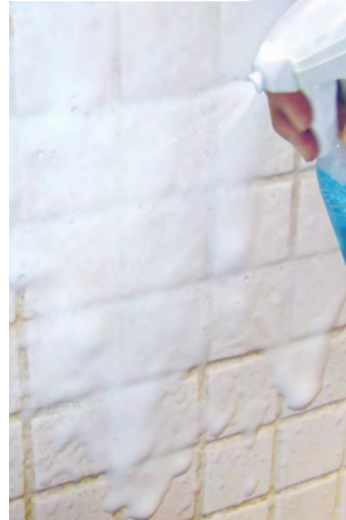
### PROPIEDADES

	Aplicación directa		Apto para cualquier superficie
	Ideal eliminaciones de cal en griferías		No daña ni provoca corrosión

### MODO DE EMPLEO

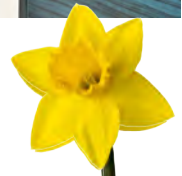
- Aplicación:** Directamente sobre la superficie a tratar.
  - **Contra suciedad abundante:** Dejar actuar unos minutos
- Pasar un trapo o paño. No requiere de aclarado.
- Se puede repetir la operación diariamente, ya que el producto no es agresivo ante los soportes.

## ESPUMA ACTIVA



F. TÉCNICA

Aspecto: ..... Líquido azul  
 Olor: .....Narciso  
 Densidad: ..... 1.07 +- 0.02 g/cm4  
 pH: ..... 2 +- 0.5



# limpia moquetas







## DESENGRASANTE ESPUMANTE EN SECO

Tensioactivos aniónicos y copolímeros que eliminan la suciedad incrustada sin perjudicar al tejido

### APLICACIONES

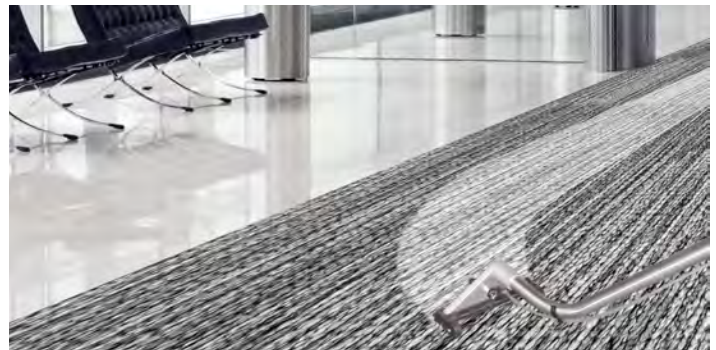
- Alfombras
- Moquetas
- Tapices

### PROPIEDADES

	Desengrasante		Penetra en el tejido
	Neutro		No daña las fibras
	Fácil limpieza		Reaviva los colores

### MODO DE EMPLEO

- Manual:** Diluir al 6% en agua.
  - Pulverizar
  - Esperar 20 minutos.
  - Eliminar mediante aspiración o cepillado.
- Máquina:** Diluir al 10%



F. TÉCNICA

Aspecto ..... Líquido opaco  
 Color ..... Blanco  
 pH ..... 5.5-6.5  
 Densidad ..... 1.000-1.030 g/mL