

TQ Draytec (25 kg)

Mortero impermeabilizante mineral muy resistente a presión y contrapresión.

Mortero de cementos especiales con resinas impermeabilizantes y áridos seleccionados.



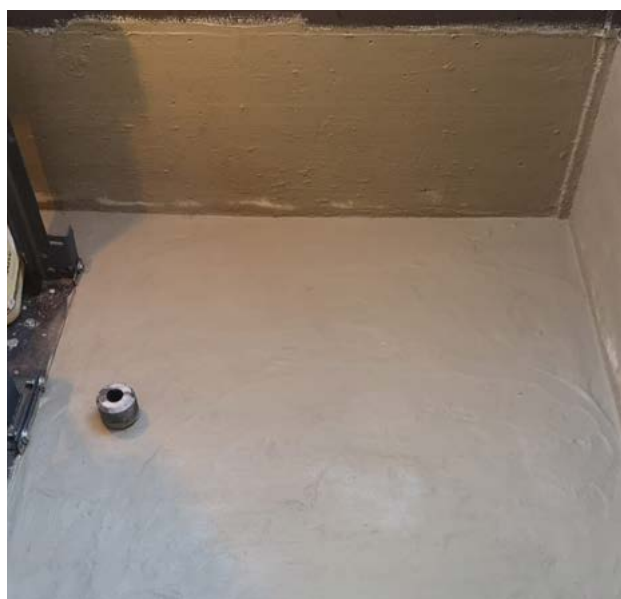
Aplicaciones

- › Impermeabilización de construcciones enterradas como: depósitos, balsas, piscinas interiores, sótanos, parkings, fosos de ascensor, túneles, cimentaciones...
- › Impermeabilización de muros de contención de hormigón.
- › En suelos, muros y techos.

Apto agua potable

Mejor rendimiento

Presión y contrapresión



Modo de empleo

› **Cuestiones previas referentes al soporte:** Puede aplicarse sobre soportes de hormigón y mortero que estén limpios, libres de residuos bituminosos, pinturas o aceites desencofrantes, grasas, etc. Los soportes de hormigón deberán presentar resistencias mínimas de 250 kg/cm². Los revocos deberán presentar resistencias mínimas de 100 kg/cm². Soportes muy lisos con restos de desencofrante limpiar con TQ DESCANET.

› **Aplicación:** Amasar con un batidor eléctrico lento (500 rpm), con 6,25 – 6,75 litros de agua por cada saco, hasta obtener una mezcla homogénea y fluida, con consistencia de pintura. Aplicar TQ DRAYTEC en dos capas, usando una brocha o llana, sobre el soporte humedecido. Aplicar una primera capa de, como mínimo, 1mm de espesor (1,5 kg/m²) y dejarla secar 4 horas. Humedecer la primera capa y aplicar una segunda capa, cruzada a la anterior, con la misma consistencia que la primera, garantizando un mínimo de 3 kg/m². Para un correcto curado, es muy importante humedecer la superficie impermeabilizada 24 horas después de la aplicación y repetir esta operación durante 4 días. Una vez curado, podrá dejarse visto o revestir.

› **Limpieza de herramientas:** pueden limpiarse con agua, si el TQ DRAYTEC está fresco. En el caso de que el material esté endurecido sólo puede limpiarse mecánicamente.

Propiedades

Mortero impermeabilizante de capa fina por mineralización y no altera la potabilidad del agua, resiste la presión y la contrapresión, se aplica con brocha o llana y es revestible.

Precauciones de uso

- › Temperaturas de empleo: de 5 a 35°C.
- › No aplicar con heladas, riesgo de heladas, el soporte helado, o en proceso de deshielo.
- › No aplicar a pleno sol, con el soporte caliente o con viento fuerte.
- › Proteger la aplicación durante las primeras 24 – 48 horas, de la lluvia, el sol intenso y el viento fuerte.
- › Para asegurar la impermeabilización, el espesor final debe ser mínimo de 2 mm en cualquier punto.
- › Limpiar las herramientas con agua.
- › Tratar siempre los puntos singulares.
- › Consultar siempre la ficha técnica del producto.

Almacenamiento

12 meses a partir de la fecha de fabricación, en el envase original cerrado y al abrigo de la humedad.

Rendimiento 3 kg/m² (aprox 2 mm)

Tabla de rendimientos

Agua sin presión	3 kg/m ²
Humedad con manchas	4 kg/m ²
Humedad con gotas	5 kg/m ²
Piscinas y depósitos	5,5 kg/m ²

Colores



Blanco | Gris

*Los tonos son orientativos y pueden diferir de los tonos reales del producto.

Productos Complementarios

- › TQ Mordur
- › TQ Masitop
- › TQ Draytec Vías
- › TQ Multifix

Ficha técnica

Agua de amasado	6,25 – 6,75 l./saco
Características de empleo adicionales	
Vida de la masa (pot life)	40 minutos
Espesor por capa	1 – 2 mm
Espesor final de aplicación mínimo	2 mm en cualquier punto
Tiempo de espera entre capas	4 horas
Tiempo de espera para revestir	4 días
Tiempo de espera para inmersión en agua	4 días
Prestaciones finales	
Normativa de referencia según marcado	CE EN 1504-2
Granulometría	< 1 mm
Densidad en polvo	≈ 1,3 kg/l
Densidad en masa	≈ 1,8 kg/l
Densidad de producto endurecido	≈ 1,8 kg/l
Retracción	≤ 1,5mm
Adherencia sobre hormigón	> 1,5 MPa
Resistencia a la flexotracción	≥ 4 MPa
Resistencia a la compresión	≥ 20 MPa
Alteración potabilidad del agua nula *	
Resistencia al agua a presión	> 1,5 bar
Resistencia al agua a contrapresión	> 1 bar
Permeabilidad al vapor de agua Sd	< 5 m (Clase 1)
Permeabilidad al CO2 Sd	> 50 m
Absorción agua por capilaridad W	< 0,1 kg/(m2.h0,5)
Resistencia al fuego	A1 / A1fl