



polifoam / cánula

ESPUMA DE POLIURETANO MONOCOMPONENTE PARA EL MONTAJE, SELLADO Y RELLENO

APLICACIONES

- ✓ Ventanas
- ✓ Juntas
- ✓ Sanitarios
- ✓ Umbrales
- ✓ Huecos y cavidades
- ✓ Calefacciones
- ✓ Puertas
- ✓ Tubos aire acondicionado
- ✓ Instalaciones eléctricas

PROPIEDADES

 <p>Gran capacidad de llenado</p>	 <p>Gran adherencia (menos PE/PP)</p>
 <p>60 - 70% Celda cerrada</p>	 <p>Excelente estabilidad</p>
 <p>Aislamiento térmico y acústico</p>	 <p>Excelente capacidad para montajes</p>
 <p>Espuma curada semirígida</p>	 <p>Flujo de salida ajustable</p>

MODO DE EMPLEO

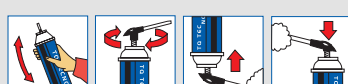
1. **SUPERFICIE:** Limpia y libre de polvo y grasa.
2. **PREPARACIÓN:** Agitar muy bien durante mín. 30 seg. antes de su uso.
 - 2.1. **Pistola:** Ha de estar limpia o limpiarse con TQ CLEANER PU. Enroscar la pistola manteniendo el envase recto.
 - 2.2. **Cánula:** Enroscar cánula con el envase recto.
3. **APLICAR**
4. **DEJAR SECAR:** Cortar el exceso de producto al cabo de 2 horas.
5. **LIMPIEZA:** TQ CLEANER PU para pistola y manchas no endurecidas.

- No llenar los espacios ya que la espuma seguirá expandiéndose.
- Si humidecemos previamente el soporte antes de aplicar, conseguiremos mayor rapidez en el aumento de volumen.
- Usar guantes y gafas de protección.

Con pistola



Con cánula



DATOS TÉCNICOS	Volumen (750 ml)	40 - 45
	Peso específico.....	16 - 18 kg/m ³
	Temperatura aplicación.....	Mín. +5°C (superficie) 20-25°C (bote)
	Tiempo formación	18°C / 60% RH 5 - 10 min.
	Tiempo corte	3 cm Ø 1°C 60% RH 20 - 25 min.
	Tiempo endurecimiento	1,5 - 5h.
	Estabilidad térmica	-40°C a 90°C
	Estabilidad dimensional	-1%
	Absorción agua	màx 1% vol
	Elongación a rotura	20 - 30%
	Conductividad térmica	0,036 W/mk a 20°C

USO PROFESIONAL: Datos obtenidos de los ensayos en nuestro laboratorio, pudiendo variar su resultado en función de las condiciones de cada aplicación, por lo que se recomienda ensayos y pruebas previas. No serán de nuestra responsabilidad otras aplicaciones que no se ajusten a las indicadas. La garantía del producto únicamente cubre defectos en la calidad de su fabricación, asumiendo el reintegro del valor del producto. Esta ficha fue establecida y corregida el 12-12-2018

© TECNOL® Fabricado con la garantía de: T.Q. TECNOL, S.A.U. Teléfono 902 333 351 - tecnol@tecnol.es - www.tecnol.es