



# mortecal base/fi

**MORTEROS A BASE DE CAL, ÁRIDOS Y ECO-PUZOLANA, PARA REVOQUES Y ENFOSCADOS TRANSPIRABLES Y DEHUMIDIFICANTES DE GRAN RESISTENCIA A LAS SALES**

## MORTECAL BASE

Material de relleno para regularizar soportes degradados o con humedad por capilaridad. Regularizar soportes sin mortero, reparar soportes con problemas de humedad, degradación o como elemento de sistema de humidificante.

## MORTECAL FI

Realizar acabados lisos y estéticos en soportes tratados con TQ MORTECAL o TQ MORTECAL BASE u otros morteros de cal.

- ✓ Saneamiento de muros degradados por humedad capilar.
- ✓ Revoques transpirables y macro porosos.
- ✓ Reconstrucción de revoques viejos a base de cal degradados por agentes atmosféricos y condiciones ambientales.
- ✓ Rehabilitación de edificios históricos.



Transpirable



Compatibles con morteros de cal



Resistente a las sales



Composición a base de cal aérea



Fácil aplicación y trabajabilidad

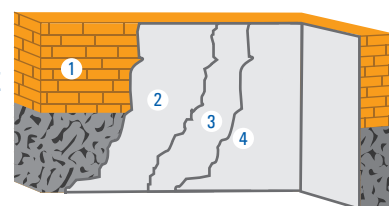


Muy resistente a agresiones físicoquímicas



## SISTEMA DESHUMIDIFICANTE

1. SOPORTE
2. TQ MORTECAL BASE
3. TQ MORTECAL FI
4. TQ REVETEC SILEX



## MODO DE EMPLEO

### A - PREPARACIÓN SOPORTE:

1. **Sanear** de materiales desprendibles, moho y cualquier tipo de suciedad en un área de 50 cm alrededor de la zona degradada y como mínimo una altura no inferior al doble del espesor del muro.
2. Reparar los huecos con cascotes de la propia obra en buen estado y TQ MORTECAL BASE.
3. En espesores de más 4 cm colocaremos malla metálica galvanizada de 5x5 cm y 12 mm de diámetro, fijándola con clavos o TQ TACOFIX.

### B - APLICACIÓN:

#### B.1. Sistemas deshumidificantes: TQ MORTECAL BASE Y TQ MORTECAL

1. Saturar con agua el soporte.
2. Amasar TQ MORTECAL BASE con agua 5 -5,5 L/20 kg a bajas revoluciones hasta conseguir una pasta homogénea, sin grumos y con consistencia.
3. Con el área superficialmente seca (sin rezumar), aplicar de abajo a arriba una capa de 5 mm.
4. Debe quedar extendido uniformemente sin necesidad de alisar o presionar, para no perder sus propiedades de transpiración.
5. Si no se va a acabar con TQ MORTECAL FI, transcurridas de 1 a 3 horas (según temperatura y humedad ambiental) se puede dar un acabado final mediante un fráter de plástico, madera o esponja.

#### B.3. Acabados lisos estéticos con TQ MORTECAL FI

1. Mezclar TQ MORTECAL FI con agua 4 - 5,75 L/22 kg hasta conseguir una masa fina, untuosa al tacto y sin grumos.
2. Aplicar 2 capas de 10 mm con llana de acero inoxidable. Esperando entre capa y capa a que la primera esté completamente seca.
3. Para el acabado, alisar previamente y luego fratar con una esponja fina y suave.

#### B.4. Acabado pintura:

Para dar un acabado transpirable, usar una pintura al silicato como TQ REVETEC SILEX.

### NOTA

Es importante tener cuidado del curado de estos productos y en situaciones de fuerte calor y viento pulverizar con agua el soporte, especialmente durante las primeras 36-48 horas tras su aplicación.

## RENDIMIENTO

TQ MORTECAL BASE	1,5 kg/m <sup>2</sup> y 1 mm de espesor
TQ MORTECAL FI	1,6 kg/m <sup>2</sup> y 1 mm de espesor

## DATOS TÉCNICOS

	TQ MORTECAL BASE	TQ MORTECAL FI
Color	Blanco	Blanco
Densidad mortero fresco EN 1015-6 (kg/m <sup>3</sup> )	1,600-1,800	1,600
Porosidad mortero fresco EN 1015-7 (%)	6	> 15
Resistencia compresión 28 días EN 1015-11 (N/mm <sup>2</sup> )	≥ 10 (Cat. CS IV)	≥ 1,5 - 5 (Cat. CS II)
Adherencia al soporte EN 1015-12 (N/mm <sup>2</sup> )	≥ 0,7	≥ 0,2
Coefficiente permeabilidad al vapor de agua EN 1015-19 (μ)	≤ 15	≤ 10
Conductividad térmica EN 1745 (W/m·k)	0,73	0,45
Reacción al fuego EN13501-1	A1	A1
Temperatura de aplicación	de 5 a 35°C	de 5 a 30°C
Tiempo de secado al tacto	7 horas	5 horas
Tiempo trabajabilidad mortero	aprox.60 min	aprox.60 min
Espesor mínimo aplicable	20 mm	10 mm
Espesor máximo aplicable	.....	20 mm
Espesor máximo por capa	40 mm	15 mm
Agua amasado	5 - 6 L/ 25 kg	4 - 5,75 L/ 22 kg
Granulometría	< 2,0 mm	1,25 mm

USO PROFESIONAL: Datos obtenidos de los ensayos en nuestro laboratorio, pudiendo variar su resultado en función de las condiciones de cada aplicación, por lo que se recomienda ensayos y pruebas previas. No serán de nuestra responsabilidad otras aplicaciones que no se ajusten a las indicadas. La garantía del producto únicamente cubre defectos en la calidad de su fabricación, asumiendo el reintegro del valor del producto. Esta ficha fue establecida y corregida el 13-11-2019

© TECNOL® Fabricado con la garantía de: T.Q. TECNOL, S.A.U.

Teléfono 902 333 351 - tecnol@tecnol.es - www.tecnol.es