

TQ Tecnotermic direct fix adhesivo



Aislante térmico reflexivo multicapa

Aislante térmico reflexivo adhesivo compuesto por una lámina de aluminio en el núcleo de muy baja emisividad adherida a una doble capa de burbuja de aire de polietileno de gran resistencia en las caras exteriores.



Aplicaciones

Producto diseñado para facilitar la instalación de sistemas aislantes, optimizando el tiempo y colocación, **especialmente indicado para paramentos en altura, tanto verticales como horizontales:**

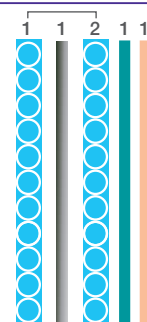
- » Cubiertas inclinadas
- » Cantos de forjado
- » Paramentos horizontales en altura
- » Columnas y pilares
- » Paramentos bajo forjado
- » Recubrimientos de tuberías
- » Puede ser combinable con aislantes tradicionales

Soportes

- » Hormigón
- » Metales
- » Cerámicas
- » Planchas de XPS o EPS

Estructura interna

- 2 capas burbuja de polietileno reforzada (reduce la convección)
- 1 capa aluminio puro (reflejan la radiación)
- 1 capa lámina autoadhesiva
- 1 capa protector kraft (desechable)



Sin cámara de aire

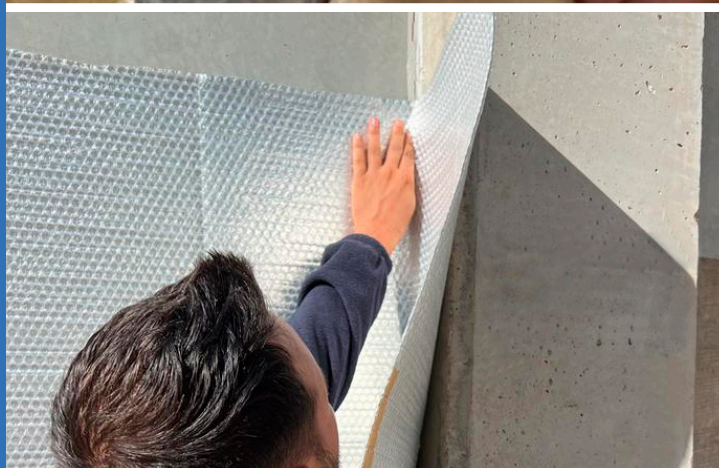
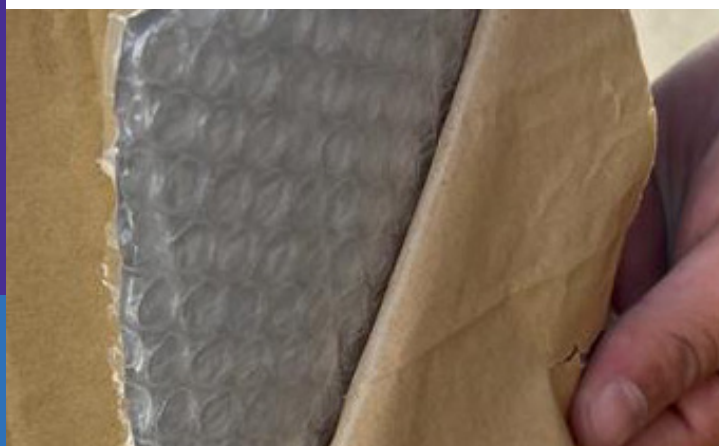
Resistencia térmica
 $1,35\text{m}^2 \cdot \text{K/W}$

ΔLw 27 dB

Barrera de vapor

Aislantes

TECNOL®



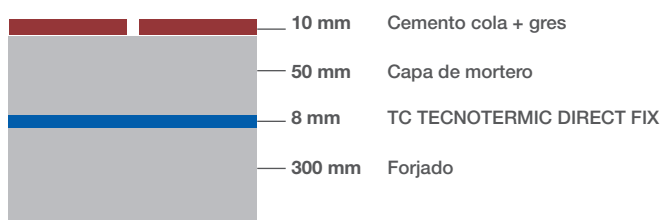
Propiedades

- » Mayor **facilidad de aplicación**, menor tiempo de instalación
- » **Aislante térmico**
- » **Aislante de ruido** al impacto
- » **Barrera de vapor** anti-condensación
- » **Aislante radiación**
- » **Absorción de agua 0**
- » **Resistencia química**
- » **Ligero y antialérgico**

Modo de empleo

1. El soporte estará limpio, seco y libre de elementos punzantes.
2. Retirar unos centímetros del protector de la capa adhesiva.
3. Desenrollar TQ TECNOTERMIC DIRECT FIX aplicando de arriba a abajo.
4. Presionar sobre la lámina para asegurar la adherencia al soporte, quitar el papel protector que resta para colocar el resto del aislante térmico.
5. Se efectuarán solapes de mínimo 3 cm entre juntas.

***RESISTENCIA TÉRMICA TOTAL**
1,35 m2k/W (±3%)



(*) Cálculo realizado según la solución constructiva del esquema

RENDIMIENTO

Rollo 30 m², teniendo en cuenta los solapes a realizar será de **28 - 29 m²**.

Rollo 15 m² será aproximadamente de **14 m²**.

Precauciones de uso

Mantener alejado de zonas a alta temperatura. Respetar las normas de ventilación y salubridad en su colocación. No colocar el aislante en contacto con un cuerpo incandescente llama o ácido. No instalar en chimeneas o recuperadores de calor.

Presentación y almacenaje

TQ TECNOTERMIC DIRECT FIX se presenta en bobinas de **1,2 m de alto** y **25 metros lineales** para una **superficie total de 30 m²**, y **0,6 m de alto** y **25 metros lineales** para una **superficie total de 15 m²**, siendo el espesor medio de la lámina de **8 mm**. Almacenar dentro del embalaje original y proteger de las inclemencias meteorológicas.

Productos Complementarios

- » TQ Citaluminio
- » TQ Cintapoliester
- » TQ Banda Tecnotermic
- » TQ Cinta doble cara
- » TQ Polifoam Adhesivo

Ficha técnica

Formato	1,2 x 25 m
Espesor (medio)	8 mm
Peso (medio)	400 gr
Emisividad	0,12
Reflectividad	≥ 88%
Conductividad térmica	aprox. 0,025 W/m·K
Mejora del nivel de ruido impacto ΔLw	27 dB (EN 140-8, EN 717-2)
Factor resistencia difusión vapor de agua	0,245 μm
Impermeable al vapor de agua	Barrera de vapor
Imputrescible 100%	Durabilidad Ilimitada
Temperatura de utilización	de -20°C a +100°C
Tensión de compresión (stress)	1,91 Kpa (UNE-EN 826:1996)
Resistencia a compresión (strength)	6,36 Kpa (UNE-EN 826:1996)
Deformación relativa (strain)	24,72% (UNE-EN 826:1996)