

TQ Tecnotermic fix adhesivo

Aislante térmico reflexivo laminado de aluminio

Aislante térmico reflexivo compuesto por una doble lámina de aluminio adherida sobre una resistente matriz de burbujas de aire y polietileno, sumado a la lámina adhesiva en una cara.



Aplicaciones

Producto diseñado para facilitar la instalación de sistemas aislantes, optimizando el tiempo y colocación, especialmente indicado para:

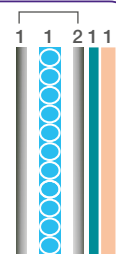
- › Cantos de forjados, pilares y fachadas
- › Falsos techos
- › Fachadas ventiladas
- › Unidades frigoríficas
- › Recubrimientos de tuberías
- › Rotura del puente térmico
- › Suelos radiantes

Soportes

- › Hormigón
- › Metales
- › Cerámicas
- › Planchas de XPS o EPS

Estructura interna

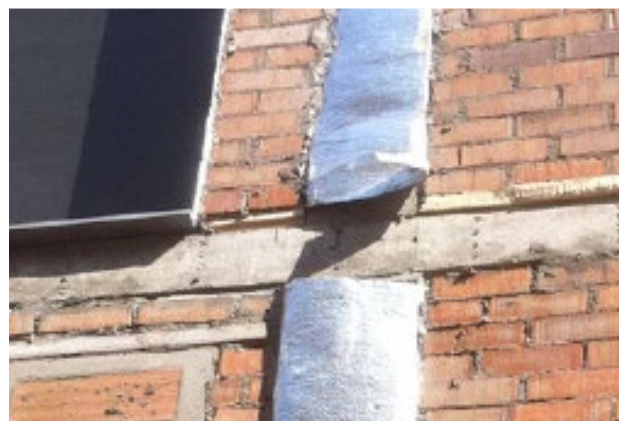
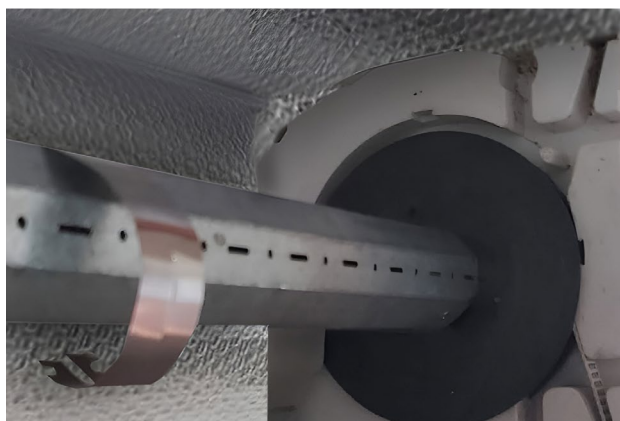
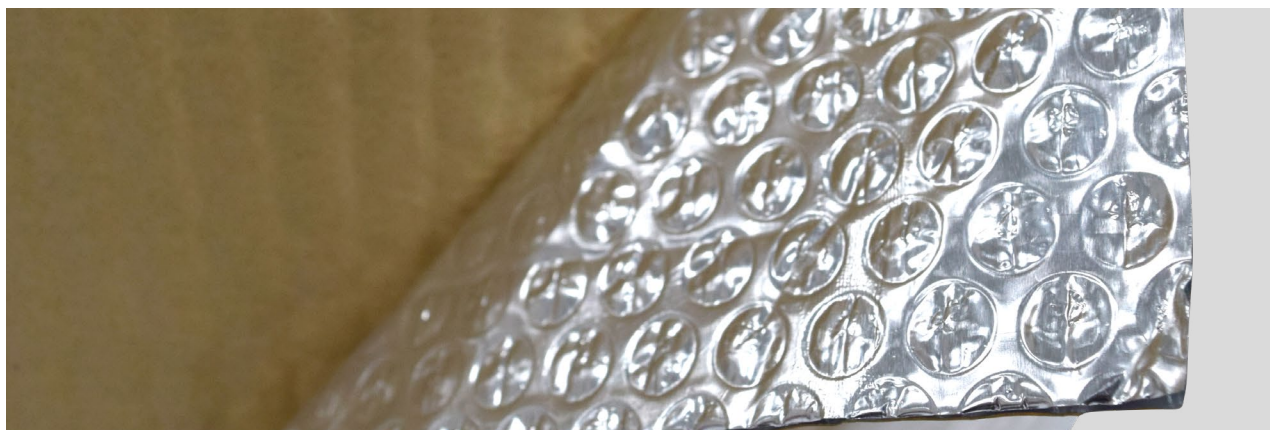
- › 2 capas **aluminio puro** (reflejan la radiación)
- › 1 capa **burbuja de polietileno reforzada** (reduce la convección)
- › 1 capa **lámina autoadhesiva**
- › 1 capa **protector kraft** (desechable)



Especial fachadas

$R = 1,73 \text{ m}^2 \cdot \text{K/W}$

Autoadhesivo



Modo de empleo

1. El soporte estará limpio, seco y libre de elementos punzantes.
2. Retirar unos centímetros del protector de la capa adhesiva.
3. Desenrollar **TQ TECNOTERMIC FIX** aplicando de arriba a abajo.
4. **Presionar** sobre la lámina para asegurar la adherencia al soporte, quitar el papel protector que resta para colocar el resto del aislante térmico.
5. Se efectuarán **solapes** de mínimo **3 cm** entre juntas.
6. Se recomienda que una vez instalado no se exceda el tiempo de ejecución del recubrimiento, si no es así refuerce la adherencia con anclajes mecánicos.

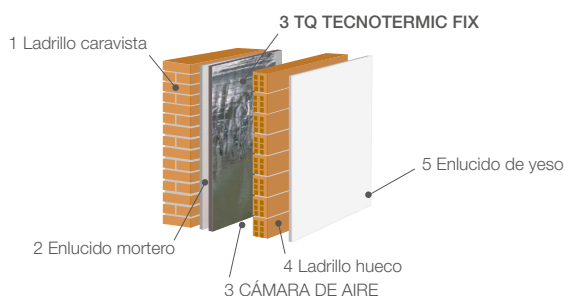
Propiedades

- › Mayor **facilidad de aplicación**, menor tiempo de instalación.
- › Nivel de aislamiento constante a lo largo de todo el día
- › **Gran resistencia** a los agentes químicos y antialérgico
- › Ahorro de costes en calefacción y refrigeración
- › **Material ligero y de espesor muy reducido**, ganado en espacio útil.
- › **Semirígido**, adaptable a cualquier forma
- › **Impermeable a la humedad**

Productos Complementarios

- › TQ Cinteluminio
- › TQ Cinta doble cara
- › TQ Cintapoliéster
- › TQ Polifoam Adhesivo
- › TQ Banda Tecnotermic

Sistema constructivo ensayado



- › 1. Ladrillo caravista de dimensiones 110 mm
- › 2. Mortero de cemento de espesor 10 mm
- › 3. Cámara de aire de 70 mm. En esta cámara se ha colocado el aislante **TECNOTERMIC FIX** sobre el muro enlucido, se utiliza **TQ CINTALUMINIO** a modo de sellador en los solapes.
- › 4. Ladrillo hueco de dimensiones 80 mm
- › 5. Enlucido de yeso de espesor 15 mm

Rendimiento

50 m²: 48 m²/rollo
25 m²: 24 m²/rollo

*Rendimiento según geometría del espacio a aislar y cantidad de solapes.

Ficha técnica

	50 m ²	25 m ²	
Propiedades físicas	Formato	1,2 x 40 m	0,6 x 40 m
	Peso	9,5 Kg	4,25 Kg
	Diámetro bobina	0.43 m	0.43 m
	Medidas	1,2 x 41,66m	0.6 x 41,66 m
	Espesor	+/- 2,90 mm	+/- 2,90 mm
Propiedades térmicas	Resistencia térmica ensayada		R _T = 1,73 m ² k/W
	Coefficiente de transmisión térmica		U = 0,53 W/m ² .K
	Conductividad térmica intrínseca		λ = 0,025 W/m.K
	Resistencia térmica intrínseca teórica		R _I = 0,104 m ² k/W
	Emisividad		0,05
	Indice de reflexión		95%
Retención de la humedad		0%	
Propiedades mecánicas	Resistencia a la rotura:		240 Kg/m ²
	Temperatura de trabajo		-30 + 85° C