

Led Vial Reforzado

Baliza vial LED con alimentación solar, diseñada para la señalización horizontal en vías públicas y decoración urbana. Equipado con LEDs y fabricado en carcasa de aluminio y lente en policarbonato para una mayor durabilidad y visibilidad.

**DISEÑO
REFORZADO**

**GRAN
VISIBILIDAD**

Propiedades

- › Fabricado en cuerpo de aluminio y lente en policarbonato.
- › Resistente a impactos, deformaciones y resistencia a la intemperie.
- › Iluminación fija y luz blanca.
- › Fácil instalación en asfalto u hormigón.

Aplicaciones

- › Ideal para la señalización horizontal en carreteras, calles residenciales, carriles bici, rotondas, pasos de peatones y entornos de baja visibilidad.

Características técnicas

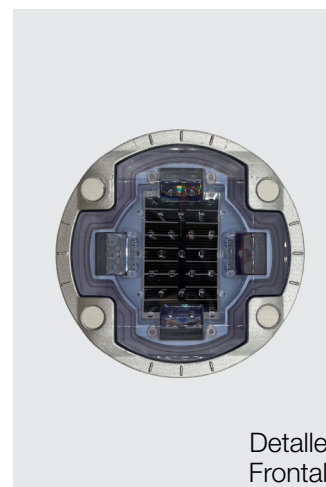
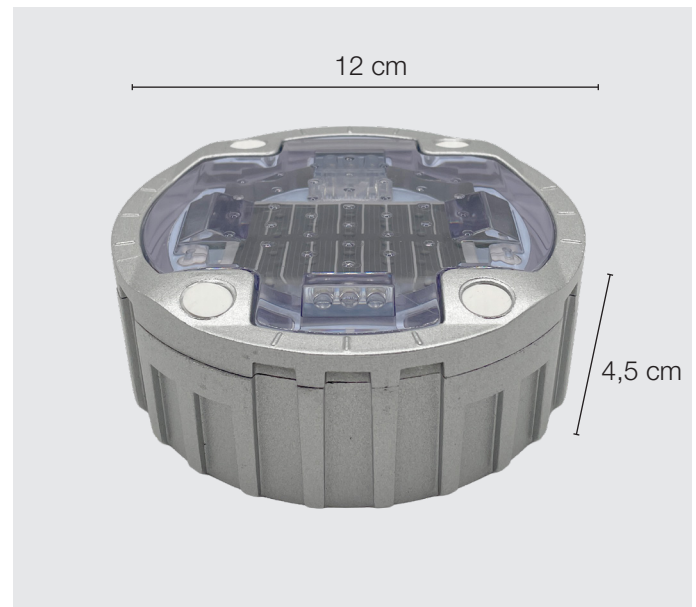
Color	Gris
Panel Solar	2,5V/0,5W Panel solar monocristalino
Número de LEDS	8
Batería	Ni-mh 1,2 V – 1,2 Ah
Tiempo de carga	7 horas
Tiempo de descarga	120 horas

A TU SERVICIO

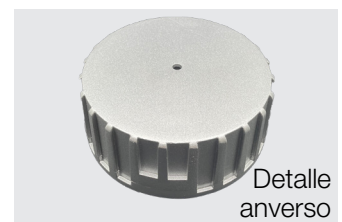
902 333 351
tecnol.es

 En Tecnol Urban trabajamos implementado acciones para mejorar el futuro y alcanzar el Desarrollo Sostenible de la Agenda 2030.

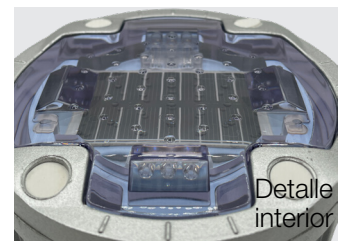
Datos obtenidos de los ensayos en nuestro laboratorio, pudiendo variar su resultado en función de las condiciones de cada aplicación, por lo que se recomienda ensayos y pruebas previas. No serán de nuestra responsabilidad otras aplicaciones que no se ajusten a las indicadas. La garantía del producto únicamente cubre defectos en la calidad de su fabricación, asumiendo el reintegro del valor del producto. Esta ficha fue establecida y corregida el 01-10-2025 y sustituye todas las anteriores.



Detalle Frontal



Detalle anverso



Detalle interior

Productos complementarios

- › TQ Sop Vial
- › TQ Separador Vial Lenticular
- › TQ Hito
- › TQ Sop Microesferas

Material	Aluminio y Policarbonato
Altura	4,5 cm
Diámetro	12 cm
Peso	0,8 kg
Protección	IP68
Anclaje	Embebido a 3,5 cm

Descubre toda nuestra gama de productos en el **Catálogo Urban digital.**

