

TQ Mordur Fix (25 kg)

Mortero fluido tipo "GROUT" para anclajes.

Mortero fluido de altas prestaciones, diseñado para anclajes estructurales. De retracción compensada, resistente a sulfatos y agua de mar, presenta gran adherencia tanto con el hormigón como con el metal. Especialmente formulado para rellenos por vertido, con resistencias mecánicas desde las primeras 24 horas.



Aplicaciones

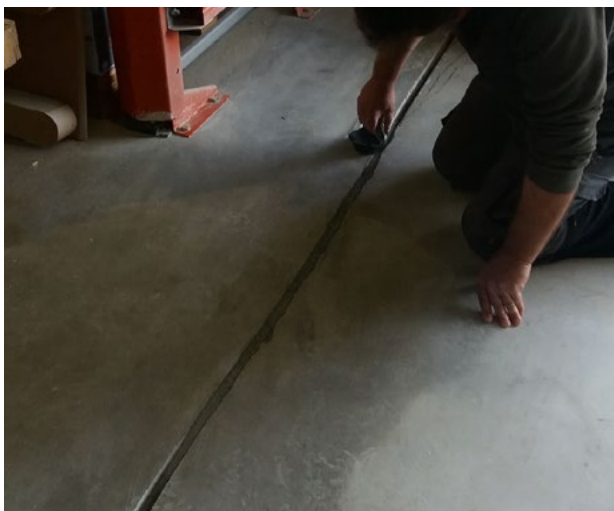
- › Fijación de postes, pernos, pilares y elementos prefabricados.
- › Relleno de encofrados, grietas y oquedades en estructuras.
- › Apto para ambientes marinos y condiciones agresivas.



Máxima adherencia

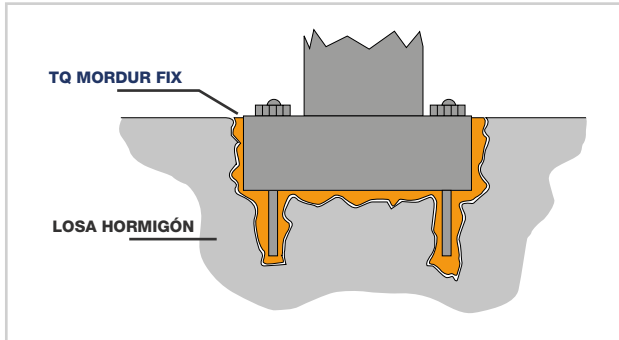
Apto para ambientes marinos

Alta Resistencia



Modo de empleo

- › 1. **Limpiar y sanear** la superficie: libre de polvo, grasa, óxido.
- › 2. **Humedecer** previamente soportes porosos.
- › 3. **Amasar** con batidor eléctrico lentamente hasta conseguir una mezcla homogénea.
- › 4. **Verter el mortero en los huecos** de anclaje, previendo orificios de entrada y salida de aire.
- › 5. **Proteger del sol y viento** tras su aplicación.
- › 6. **No superar los 30 cm** de grosor por capa.
- › 7. Temperaturas de aplicación entre 5 y 35°C.



Presentación y almacenamiento

- › Se presenta en cubo de plástico de 25 kg o saco de 25 kg.
- › Conservar en ambientes secos y protegido de heladas.
- › Valida hasta 12 meses desde la fecha de fabricación.

Propiedades

- › Alta resistencia a compresión: ≥ 60 MPa (28 días).
- › Fraguado rápido: ≥ 30 MPa en 24 h.
- › Excelente adherencia metal-hormigón: $\geq 1,5$ MPa.
- › Impermeable a agua, aceites y grasas.
- › Resistente a cloruros y sulfatos.
- › Vida útil (pot life): 20 minutos.
- › Clasificación CE: EN 1504-6.

Rendimiento

1950 kg/m³

Productos Complementarios

- › TQ Adefix
- › TQ Gafas Trans
- › TQ Spray Aire Comprimido
- › TQ Guante Nitrilo

Ficha técnica

Agua de amasado	3 L/saco de 25 kg
Espesor de aplicación	20-300 mm
Espesor máximo por capa	300 mm
Vida útil (pot life)	20 min
Densidad en polvo	1400±100 Kg/m ³
Densidad del producto endurecido	2200±100 Kg/m ³
Granulometría máxima	2,5 mm
Contenido en iones cloruros (requisito $\leq 0,05\%$)	0,01%
Inicio de fraguado (20°C)	≥ 1 h
Final de fraguado (20°C)	≤ 5 h
Norma Europea marcado CE	EN 1504-6
Adherencia sobre hormigón	$\geq 1,5$ MPa
Resistencia a la flexotracción	≥ 3 MPa (a las 24 horas) $\geq 4,0$ MPa (a los 7 días) $\geq 6,0$ MPa (a los 28 días)
Resistencia a la compresión	≥ 30 MPa (a las 24 horas) ≥ 40 MPa (a los 7 días) ≥ 60 MPa (a los 28 días)