

# TECNOL<sup>®</sup> URBAN

## TQ PAPELERA BASIC

---

Manual de instalación



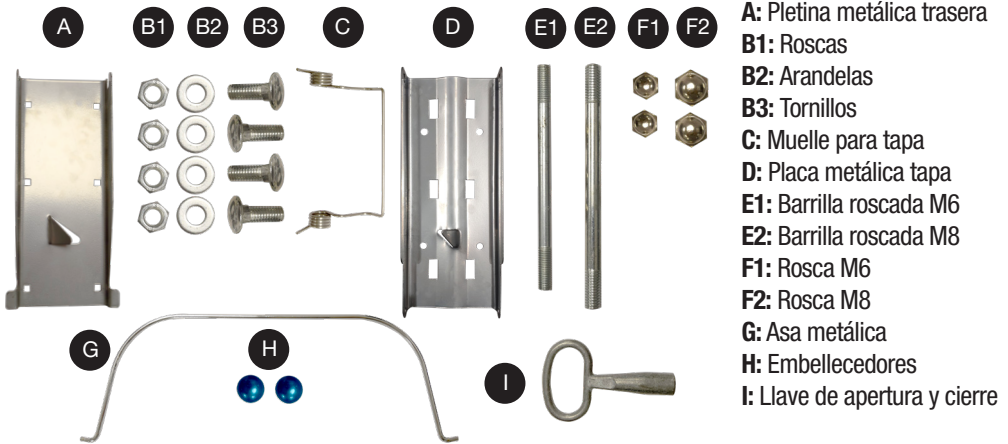
## TQ PAPELERA BASIC

### Descripción del producto

62 x 74 x 43 cm

Papelera urbana fabricada en polietileno de alta durabilidad perfecta para resistir las inclemencias meteorológicas y a los rayos UV. Dispone de cierre de seguridad con la llave de apertura y bloqueo. En la parte interior incluye un asa de acero para facilitar el vaciado de los residuos.

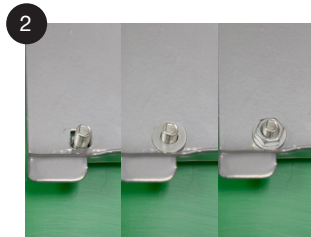
### Piezas



### Ensamblaje



1 Presentamos la pletina metálica (A), en la posición según imagen.



2 Encajamos el tornillo B3 en el agujero cuadrado, con la cabeza por dentro del cubo. Unimos junto con arandela B2 y rosca B1, tal como la imagen.



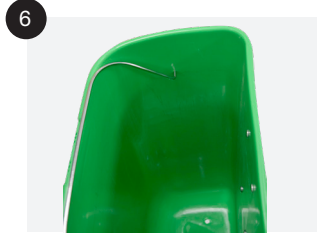
3 Presentamos la tapa y acoplamos el muelle (C) según se indica en la imagen.



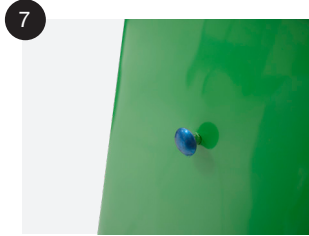
Con el muelle colocado, insertamos la barrilla roscada (E1) junto con la placa metálica (D) según imagen.



Roscamos las barrillas junto con la rosca D1.



Para colocación de la asa metálica, hacer presión lateral y la insertamos en los oricios laterales del cubo.



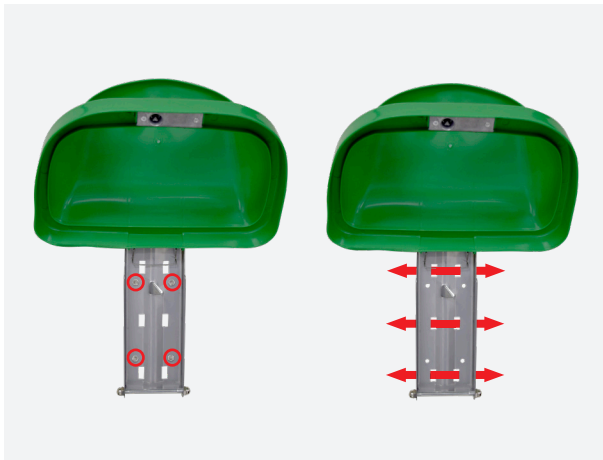
Colocamos los embellecedores con algo de presión.



Insertamos la barrilla roscada M8 (E2) y roscamos con la rosca (F2).



Este diseño de papelera esta pensado para colocarse sobre una pared o a un poste con tornillería o unas bridas metálicas.



Anclaje con tornillería  
(no incluida)

Anclaje con bridas metálicas  
(no incluida)

**TECNOL<sup>®</sup> URBAN**

 **902 333 351**

 **info@tecnol.es**

 **www.tecnol.es**