

TECNOL[®] URBAN

TQ BANCO PARÍS ECO

Manual de instalación

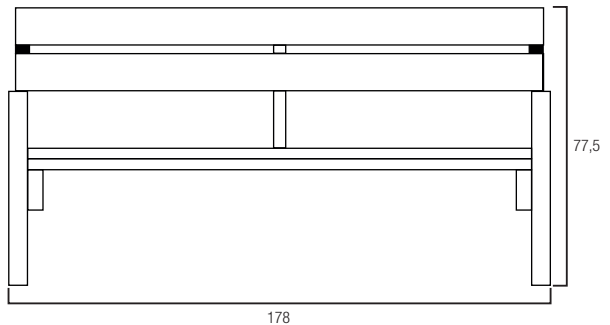
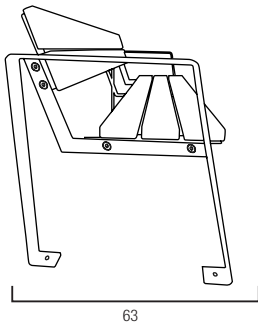


TQ BANCO PARÍS ECO

Para una correcta instalación y seguridad del uso del producto, lea atentamente este manual. Conserve este manual para futuras consultas.

Descripción del producto

Banco urbano que posee una combinación perfecta entre **durabilidad**, calidez y estilo. Solución ideal para espacios urbanos que buscan un mobiliario cómodo y de diseño resistente.



Características

1. Lamas de madera técnica WPC.
2. Patas de acero pintado y soporte.

Contenido de la caja

- (2 uds) Patas de acero
- (1 ud.) Soporte central
- (1 ud.) asiento
- (1 ud) respaldo

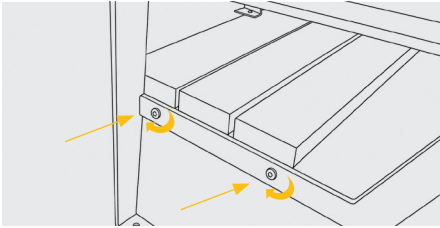
Tornillería de fijación:

- Tornillo Allen ISO 7380 x 25 (buds) / tuercas DIN 985 autoblocantes (8uds.) / tornillos avellanado para madera Phillips (10uds.)

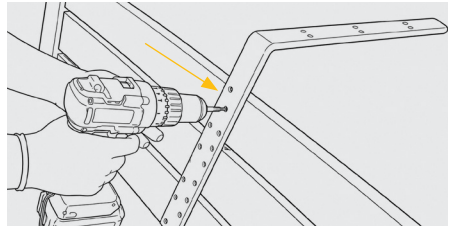
Herramientas necesarias para la instalación

- Llave Allen nº6
- Llave de tubo #17
- Destornillador con punta Phillips automático (recomendable) o manual.
- Taladro y broca para mampostería

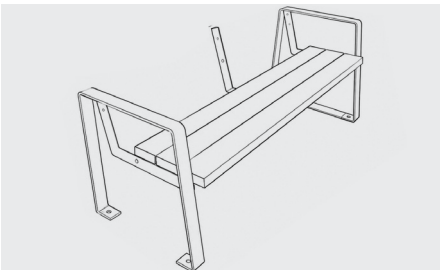
Instalación



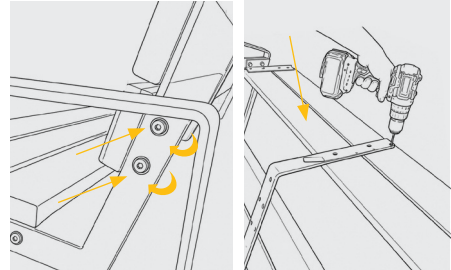
1. Después de sacar todos los elementos de la caja, procedemos a montar el asiento con las patas del banco. Para ello, vamos a unir el asiento con la pata mediante dos tornillos con cabeza Allen alomada (ISO 7380) con las tuercas autoblocante de nylon (DIN985). Dejarlos un poco sueltos para montar el respaldo en pasos posteriores. Realizamos lo mismo con la otra pata.



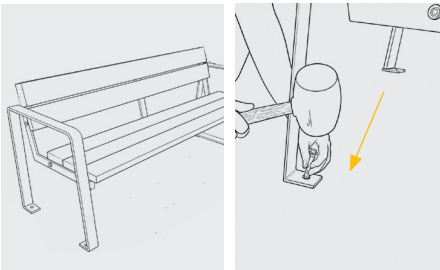
2. Utilizamos una manta o cartón para proteger las patas de las rascadas y volcamos el banco para poder acceder a la parte inferior del asiento. Procedemos a instalar el refuerzo central. Las lamas vienen pre-agujereadas con lo que te indica la posición del soporte. Fijamos el soporte en forma de "L" sobre la parte de 6 agujeros (la de 4 agujeros será para el respaldo del banco). Fijamos un tornillo en la parte de arriba y otro en la parte inferior.



3. Levantamos el banco y fijamos el respaldo con los tornillos allen ISO7380 y sus tuercas autoblocantes DIN985.



4. Volvemos a poner el banco boca abajo sobre el cartón o manta y fijamos los tornillos del soporte central sobre el asiento. Hay que buscar con la punta del tornillo el agujero pre hecho y fijar. Siempre en cruz. A partir de aquí, ponemos todo el resto de tornillos para madera con cabeza avellanada Phillips y apretamos los tornillos que unen el asiento y el respaldo al banco.



5. Colocar el banco en el lugar donde se quiere instalar y marcar los agujeros de fijación de las patas del banco. Realizar agujeros con el taladro en el suelo para la fijación de los pernos de expansión y el banco queda instalado, introducir los pernos, apretar y el banco queda instalado.

TECNOL[®] URBAN

 **687 333 352**

 **info@tecnol.es**

 **www.tecnolurban.es**